

ÉCONOMIES DES RESSOURCES

DESLANDES

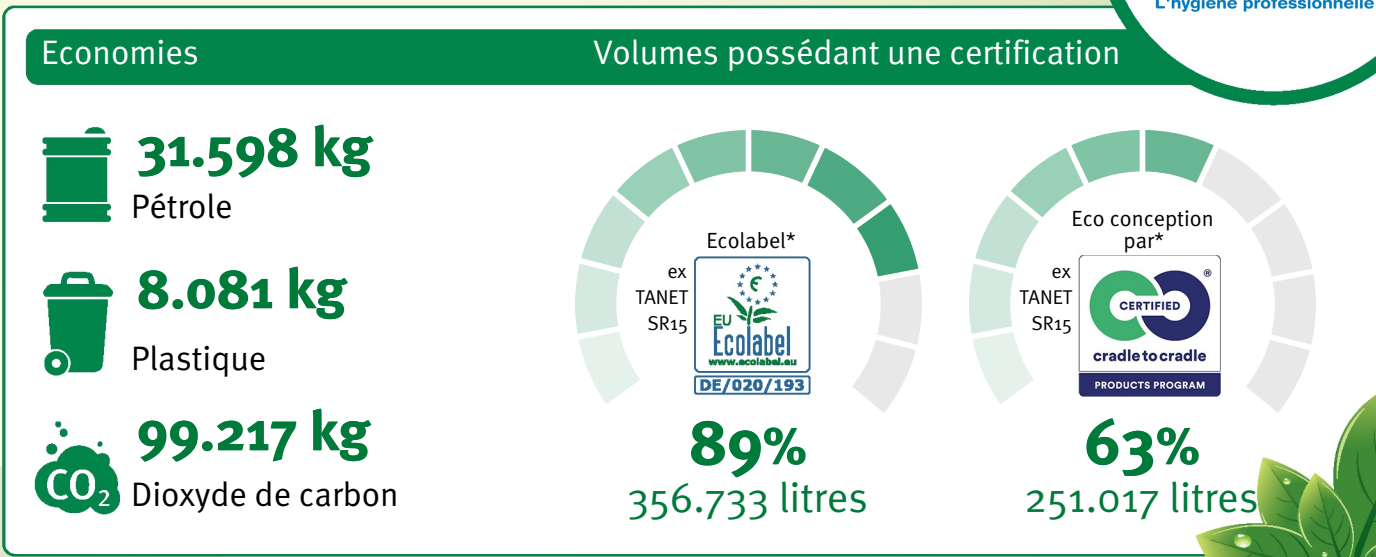
utilise des produits **écologique** pour le nettoyage professionnel 1 January 2018 - 30 November 2021

Nous certifions par la présente attestation que le calcul des économies en ressources en plastique, pétrole et CO₂ se fonde sur les quantités de produits livrées au client.

Le calcul a été effectué avec le **green care PERFORMANCE CALCULATOR** qui se trouve sur get.wmprof.com

Les volumes et les résultats relatifs enregistrés que nous attestons sont conformes à la certification du produit délivrée par Ecolabel and Cradle-to-Cradle®.

Les conteneurs en plastique des produits couverts par ce certificat sont composés de **57%** de matériaux recyclés (taux de recyclage). Le calcul de la certification a été validé par les auditeurs environnementaux d'INTECHNICA Cert GmbH.



green care PERFORMANCE CALCULATOR



Liste des articles sélectionnés

Informations supplémentaires

Veillez cliquer sur le lien pour recevoir tous les documents FDS et Fiches techniques et durables des produits sélectionnés:

<https://get.wmprof.com/supplementaryinfo>

Famille	Article	Description	Emballage	Numéro d'article	Quantité
GLASS	Classic	Nettoyant durable vitres et surfaces vitrées	0.75l flacon spray	712969	2780
GLASS	Classic	Nettoyant durable vitres et surfaces vitrées	5l bidon	712693	1788
GLASS	Cleaner	Nettoyant durable vitres et surfaces vitrées	0.75l flacon spray	712494	6560
GLASS	Cleaner	Nettoyant durable vitres et surfaces vitrées	1l bouteille	712468	1160
GLASS	Cleaner	Nettoyant durable vitres et surfaces vitrées	5l bidon	712469	3502
LINAX	Stripper	Décapant universel	5l bidon	712515	370
LONGLIFE	Polish	Dispersion durable haute brillance	5l bidon	712514	228
SANET	Alkastar	Nettoyant sanitaire alcalin	1l bouteille	712471	410
SANET	Daily Q&E	Nettoyant sanitaire courant	0.325l Q & E Flacon Spray Twin	713601	918
SANET	Inosmart	Nettoyant sanitaire haute performance	1l bouteille	713475	160
SANET	Natural	Nettoyant sanitaire au vinaigre	1l bouteille	712508	1350
SANET	Natural	Nettoyant sanitaire au vinaigre	5l bidon	712509	480
SANET	Perfect	Nettoyant et détartrant sanitaire	1l bouteille	712482	16580
SANET	Perfect	Nettoyant et détartrant sanitaire	5l bidon	712483	1120
SANET	Power Q&E	Nettoyant sanitaire surpuissant	0.325l Q & E Flacon Spray Twin	713747	1650
SANET	Zitrotan	Nettoyant sanitaire	1l bouteille	712473	2320
SANET	Zitrotan	Nettoyant sanitaire	5l bidon	712474	1472
TANET	Alcosmart	Nettoyant sols et surfaces haute performance	1l bouteille	713473	120
TANET	Interior Q&E	Nettoyant universel	0.325l Q & E Flacon Spray Twin	713658	1896
TANET	Karacho	Nettoyant multi-usages sans tensio-actif	1l bouteille	712475	190
TANET	Neutral	Détergent multi-surfaces neutre	1l bouteille	712555	2400
TANET	Neutral	Détergent multi-surfaces neutre	5l bidon	712506	2448
TANET	Orange	Nettoyant pour sols et surfaces	1l bouteille	712477	130
TANET	Orange	Nettoyant pour sols et surfaces	5l bidon	712478	768

TANET	Sr 15	Nettoyant sols & surfaces haute performance	1l bouteille	712479	2230
TANET	Sr 15	Nettoyant sols & surfaces haute performance	5l bidon	712480	3744
TANEX	Allround	Nettoyant puissant 4 en 1	1l bouteille	713327	10
TANEX	Allround	Nettoyant puissant 4 en 1	5l bidon	713328	376
TANEX	Performa	Nettoyant performant	0.325l Q & E Flacon Spray Twin	713672	168
TAWIP	Vioclean	Nettoyant nourrissant sols	1l bouteille	712484	100
TAWIP	Vioclean	Nettoyant nourrissant sols	5l bidon	712485	928
WC	Lemon	Gel WC citron	0.75l bouteille	712510	19410
WC	Mint	Gel WC menthe	0.75l bouteille	713789	19750
WC	Natural	Gel WC au vinaigre	0.75l bouteille	712512	12800
BRILLANT	Perfect	Produit de rinçage hautement performant	5l bidon	712601	2096
BRILLANT	Proklik	Produit de rinçage ultra-performant pour eaux douces et osmosées	5l sac/box	714266	1071
BRILLANT	Topklik	Produit de rinçage ultra-performant en eaux dures et conditions difficiles	5l sac/box	714267	789
CREAM	Lemon	Crème à récurer	0.65l bouteille	712582	7160
ENERGY	Alu	Détergent "durable" pour matériaux sensibles	10l bidon	701589	314
ENERGY	Perfect	Détergent haute performance pour lave-vaisselle professionnel	5l bidon	712615	640
ENERGY	Perfect	Détergent haute performance pour lave-vaisselle professionnel	15l bidon	712700	635
ENERGY	Proklik	Détergent ultra-performant pour eaux douces	5l sac/box	714264	1519
ENERGY	Topklik	Détergent ultra-performant eaux dures et conditions difficiles	5l sac/box	714265	2021
GREASE	Classic	Spray nettoyant multi-usage prêt à l'emploi	0.75l flacon spray	713080	330
GREASE	Off Q&E	Dégraissant multi-usages cuisine	0.325l Q & E Flacon Spray Twin	713684	240
GREASE	Perfect	Dégraissant polyvalent pour milieu alimentaire	0.75l flacon spray	712570	1850
GREASE	Perfect	Dégraissant polyvalent pour milieu alimentaire	5l bidon	712574	1024
GREASE	Power	Dégraissant polyvalent puissant durable pour milieu alimentaire	0.75l flacon spray	713603	170
GREASE	Power	Dégraissant polyvalent puissant durable pour milieu alimentaire	5l bidon	713654	234
INOXOL	Protect	Liquide 'Eco-Conçu' d'entretien et de protection des inox	0.45l bouteille	714055	3780
MANUDISH	Original	Nettoyant plongé	1l bouteille	712575	13320
MANUDISH	Original	Nettoyant plongé	5l bidon	712577	5638
ACTIV	Delicat	Détergent liquide pour textiles délicats	5l bidon	712602	298

ACTIV	Liquid	Lessive liquide	5l bidon	712603	2850
ACTIV	Liquid	Lessive liquide	15l bidon	712822	111
ACTIV	Perfectkliks	Lessive liquide ultra-concentrée et éco-conçue	10l sac/box	714347	730
SOFT	Bloomkliks	Assouplissant textile, éco-conçu et ultra concentré	10l sac/box	714350	395
SOFT	Nature	Assouplissant textile	5l bidon	713163	272
SOLUS	Multi	Pré-détachant pour taches grasses et protéiniques	0.75l flacon spray	713068	2220
SYSTEM	Alca	Renforçateur alcalin pour le lavage du linge	15l bidon	712826	1653
SYSTEM	Alca	Renforçateur alcalin pour le lavage du linge	60l bid	712972	168
SYSTEM	Powerkliks	Renforçateur alcalin liquide ultra concentré	10l sac/box	714348	596
SYSTEM	Whitekliks	Agent de blanchiment éco-conçu et ultra-concentré	10l sac/box	714349	291
LAVAMANI	Hair & Body	Shampooing, gel douche et lotion lavante pour les mains	0.33l bouteille	713656	1010
LAVAMANI	Sensation	Lotion lavante mains hypoallergénique et durable	0.5l flacon pompe	712520	3600
LAVAMANI	Sensation	Lotion lavante mains hypoallergénique et durable	5l bidon	712519	2960
ENERGY	Easytabs	Pastilles "durables" de lavage lave-vaisselle	80 pièces box	712579	2530
ACTIV	Bicompact	Lessive en poudre basse température	10kg sac	712585	1170
ACTIV	Tabs	Tablettes de lavage du linge hypoallergéniques	56 pièces box	712586	1384
ACTIV	Bicompact	Lessive en poudre basse température	10kg carton	712584	1168
LAVAMANI	Sensation	Lotion lavante mains hypoallergénique et durable	0.8l cartouche	712520	1830
ACTIV	Liquid	Lessive liquide	60l bid	0713800	42
SANET	intenseKLIKS	terms.SANETintenseKLIKS_desc	2l cartouche	0715314	6
TANET	dayKLIKS	terms.TANETdayKLIKS_desc	2l cartouche	0715259	6
GREASE	starKLIKS	terms.GREASEstarKLIKS_desc	2l cartouche	0715195	6
MANUDISH	sensitive	terms.MANUDISHsensitive_desc	1l bouteille	0714735	760
MANUDISH	evoKLIKS	terms.MANUDISHevoKLIKS_desc	2l cartouche	0715425	926
BIOBACT	clean	terms.BIOBACTclean_desc	1l bouteille	0714707	380
BIOBACT	clean	terms.BIOBACTclean_desc	5l bidon	0715237	40
BIOBACT	scent	terms.BIOBACTscent_desc	1l bouteille	0714708	450
BIOBACT	scent	terms.BIOBACTscent_desc	Flacon pulvérisateur de 500 ml	1114709	592
LAVAMANI	Azur	terms.LAVAMANlazzur_desc	Cartouche 800ml	0715407	990
LAVAMANI	Azur	terms.LAVAMANlazzur_desc	5l bidon	0715408	160
ENERGY	Turbo	terms.ENERGYturbo_desc	10l bidon	0715514	2
ENERGY	Turbokliks	terms.ENERGYturboKLIKS_desc	5l sac/box	0715483	8

SANET	Spray	Nettoyant sanitaire détartrant prêt à l'emploi	0.75l flacon spray	715486	960
-------	-------	--	--------------------	--------	-----

Pour plus d'informations, veuillez nous contacter à info.professional@werner-mertz.com ou visitez wmprof.com pour en savoir plus sur notre gamme de produits green care PROFESSIONAL .

Méthode de calcul

Le calcul a été réalisé par le calculateur de performance green care accessible sur le site get.wmprof.com. Il se base sur la consommation de produits détergents dont l'emballage est composé jusqu'à 100% de plastique recyclé et formules bio-sourcées, intégrés dans un circuit de production responsable (utilisation à 100% d'énergies renouvelables et traitement des eaux)

En fonction de chaque produit le résultat varie, puisque le calcul est basé sur la masse d'emballage en polymère recyclé et la masse d'ingrédients non-pétrochimiques compris dans un produit. La méthode utilisée pour le calcul est expliqué dans ce document.

Emballage:

Tous les calculs sont basés sur la masse d'emballage réelle. Tout matériel recyclé utilisé dans l'emballage réduit la quantité de pétrole brut nécessaire à la conception d'un emballage neuf.

Pour des raisons de transparence, nous utilisons un facteur de conversion de 1:1 du plastique au pétrole brut.

Les économies réelles générées peuvent être supérieures.

Les valeurs réelles économisées en ressources fossiles pour le PE, PP et PET sont toutes supérieures à 1,2kg / kg et peuvent atteindre jusqu'à 1,9kg de ressources fossiles par kg de plastique (Basé sur le modèle 14 W.A.R.M. selon l'US Environmental Protection Agency, EPA).

Les gains d'émissions de CO₂ correspondent au CO₂ qu'aurait généré la combustion du pétrole brute économisé (poids x 3,14)

Formules:

Nous utilisons également un facteur de conversion de 1:1 pour le carbone utilisé dans nos formules: ressources renouvelables vs l'équivalent du carbone dans les produits pétrochimiques qui sont à base de pétrole brut.

Bien que le rendement réel de chaque substance soit inférieur à 100% (la quantité de pétrole brut ayant un facteur supérieur à 1), nous l'utilisons ici pour éviter tous malentendus.

Nous convertissons la masse des atomes de carbone en masse de pétrole brut avec un facteur de conversion de 1,17 pour corriger la teneur en hydrogène.

Le calcul a été réalisé par le calculateur de performance green-effective accessible sur le site get.wmprof.com. Il se base sur la consommation de produits détergents dont l'emballage est composé jusqu'à 100% de plastique recyclé et formules bio-sourcées, intégrés dans un circuit de production responsable (utilisation à 100% d'énergies renouvelables et traitement des eaux)

En fonction de chaque produit le résultat varie, puisque le calcul est basé sur la masse d'emballage en polymère recyclé et la masse d'ingrédients non-pétrochimiques compris dans un produit. La méthode utilisée pour le calcul est expliqué dans ce document.

Emballage:

Tous les calculs sont basés sur la masse d'emballage réelle. Tout matériel recyclé utilisé dans l'emballage réduit la quantité de pétrole brut nécessaire à la conception d'un emballage neuf.

Pour des raisons de transparence, nous utilisons un facteur de conversion de 1:1 du plastique au pétrole brut.

Les économies réelles générées peuvent être supérieures.

Les valeurs réelles économisées en ressources fossiles pour le PE, PP et PET sont toutes supérieures à 1,2kg / kg et peuvent atteindre jusqu'à 1,9kg de ressources fossiles par kg de plastique (Basé sur le modèle 14 W.A.R.M. selon l'US Environmental Protection Agency, EPA).

Les gains d'émissions de CO₂ correspondent au CO₂ qu'aurait généré la combustion du pétrole brute économisé (poids x 3,14)

Formules:

Nous utilisons également un facteur de conversion de 1:1 pour le carbone utilisé dans nos formules: ressources renouvelables vs l'équivalent du carbone dans les produits pétrochimiques qui sont à base de pétrole brut.

Bien que le rendement réel de chaque substance soit inférieur à 100% (la quantité de pétrole brut ayant un facteur supérieur à 1), nous l'utilisons ici pour éviter tous malentendus.

Nous convertissons la masse des atomes de carbone en masse de pétrole brut avec un facteur de conversion de 1,17 pour corriger la teneur en oxygène.

Conversion en CO₂:

Un baril de pétrole brut contient:

Essence: 44,1% soit 70,12L

Distillat de mazout: 20,8% soit 33,07L

Carburacteur type kérosène: 9,3% soit 14,79L

Mazout résiduel: 5,2% soit 8,27L**

Valeurs en pourcentage issues de 'Riegel's handbook of Industrial Chemistry', édition de 2003 (page 515; tableau 15,6). Les valeurs en litres sont basées sur un taux de conversion de 159L par baril.

Cycle de recyclage:

Nous calculons uniquement avec 1 cycle de recyclage bien que les matières peuvent être recyclées plus d'une fois. Cependant le manque de processus à grande échelle, implique que le flux des matières ne peut être tracé que sur un cycle.